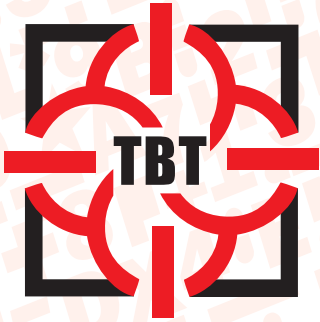


Beyin Olimpiyatları

2020

LİSE

BÖLGE FINALLERİ



TÜRK BEYİN TAKIMI



ORLD PUZZLE FEDERATION
TÜRKİYE TEMSİLCİSİ

SÜRE: 90 DAKİKA

YÖNERGE

www.beyinolympiylarlari.com - www.turkbeyintakimi.com

**Klasik Sudoku 1-6**

Her satırda, her sütunda ve kalın çizgilerle belirlenmiş her 2x3'lük bölgede 1'den 6'ya tüm rakamlar tam olarak bir kez yer alacak şekilde diyagramı doldurun.

	1	6		5	2
	5	2			
				2	6
				4	1
5	2				
6	4			1	5

3	1	6	4	5	2
4	5	2	1	6	3
1	3	4	5	2	6
2	6	5	3	4	1
5	2	1	6	3	4
6	4	3	2	1	5

1-2-3.SUDOKU 1-6

Sudoku sorusunun çözümünde soru işaretli karelere gelen rakamların toplamı kaçtır?

- A) 12 B) 13 C) 14 D) 15 E) 16

$$\boxed{?} + \boxed{?} + \boxed{?} + \boxed{?}$$

				6	?
	2	6		?	4
	3		?		
		?		1	
4			3	2	
	5				

Ardışık Sudoku 1-6

Her satırda, her sütunda ve kalın çizgilerle belirlenmiş her 2x3'lük bölgede 1'den 6'ya tüm rakamlar tam olarak bir kez yer alacak şekilde diyagramı doldurun. Tüm ardışık komşuların arasında siyah nokta vardır.

					6
					1
4					

5	1	3	2	4	6
6	4	2	1	5	3
2	3	6	5	1	4
1	5	4	3	6	2
3	6	1	4	2	5
4	2	5	6	3	1

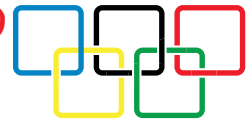
4-5.ARDİŞİK SUDOKU 1-6

Ardışık sudoku sorusunun çözümünde soru işaretli karelere gelen rakamların toplamı kaçtır?

- A) 11 B) 12 C) 13 D) 14 E) 15

$$\boxed{?} + \boxed{?} + \boxed{?} + \boxed{?}$$

					4
	?				
		?			
			?		
					?
3					

**Kendoku**

Her satır ve her sütunda 1'den 5'e tüm rakamlar tam olarak bir kez yer alacak şekilde diyagramı doldurun. Kalın çizgiyle belirtilmiş her bölgenin köşesindeki sayı, o bölgenin içindeki rakamların gösterilen matematiksel işaretlerle hesaplanmış sonucunu vermektedir. Bir bölge içerisinde rakam tekrarı olabilir.

7+	1-	4x	1
			2/
3+	5x		
	9+		

7+	1-	4x	1
3	2	4	1
4	3	1	2
3+	5x		
2	1	3	4
1	4	2	3

6-7.KENDOKU DÖRT İŞLEM

Kendoku sorusunun çözümünde soru işaretli karelere gelen rakamların toplamı kaçtır?

- A) 4
- B) 5
- C) 6
- D) 7
- E) 8

10+	10+			3
	1-	12x	2÷	
		?	5x	
7+	?		3÷	3-
12+				

Kakuro

Boş hücelere 1'den 9'a rakamlar yerleştirerek diyagramı doldurun. Çizgiyle bölünmüş hücelerde çizginin altındaki sayılar altındaki, üstündeki sayılar sağındaki rakam gruplarının toplamını vermektedir. Bu toplamı oluşturan rakamlar birbirlerinden farklı olmak zorundadır.

			3	8		
	6	4	16			
10					16	6
11			7	22		
12				14	12	
	14					
						17

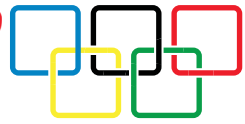
			3	8		
	6	4	1	3		
10	3	4	2	1	16	6
11	2	9	22	4	2	1
12	1	2	9	12	9	5
	14		1	6	3	4
					7	9

8-9.KAKURO

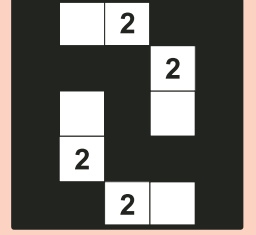
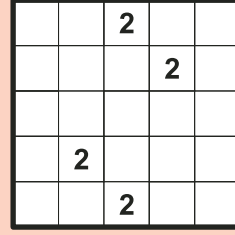
Kakuro sorusunun çözümünde soru işaretli karelere gelen rakamların toplamı kaçtır?

- A) 13
- B) 14
- C) 15
- D) 16
- E) 17

	24	22		30	17	22	
17			23				17
16		?	30				
			19				
30					16		
	14	11			21		
		7				8	9
13	?			22			
			15				
8			13		?		
9			17				

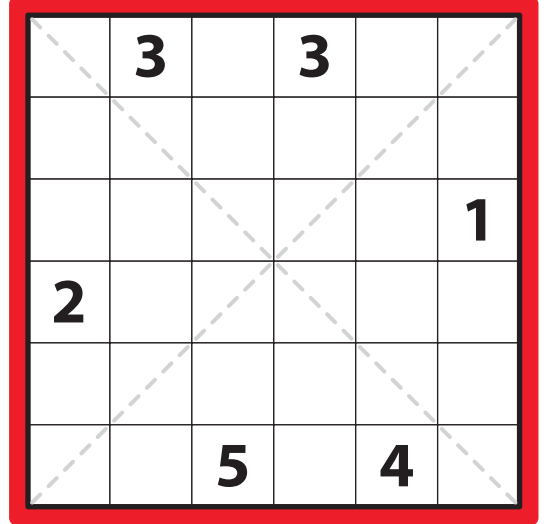
**Adalar**

Bazı hücreleri siyaha boyayarak öyle bir deniz oluşturun ki, oluşan her adanın içinde bir sayı olsun ve bu sayı adanın alanını göstere. Denizi oluşturan bütün siyah hücreler birbirine kenardan bağlantılı olmalı ve hiçbir yerde 2x2'lik deniz parçası oluşmamalıdır.

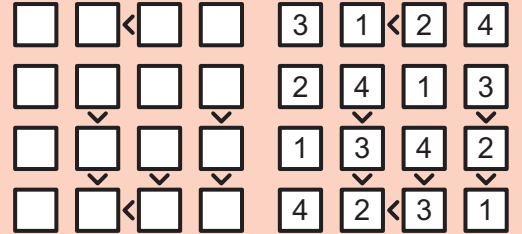
**10-11.ADALAR**

Adalar sorusunun çözümünde işaretli diyagonellerde bulunan toplam deniz hücresi kaçtır?

- A) 3
- B) 5
- C) 7
- D) 9
- E) 11

**Futoşiki**

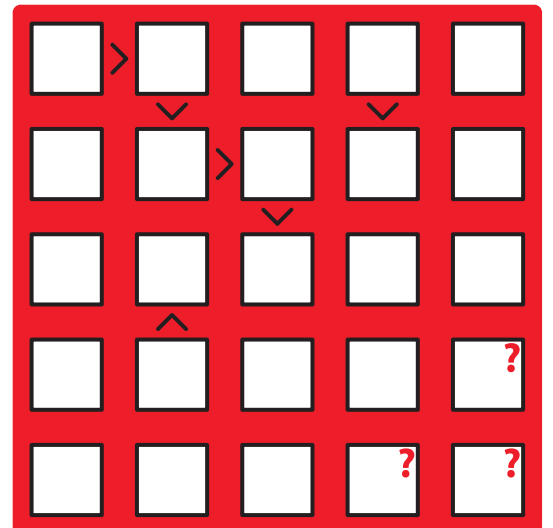
Her satırda ve her sütunda 1'den 5'e rakamlar tam olarak bir kez yer alacak şekilde diyagramı doldurun. Hücrelerdeki rakamlar arasındaki ilişki büyük > ve küçük < işaretleri ile belirtilmiştir.

**12-13.FUTOŞİKİ**

$$? + ? + ?$$

Futoşiki sorusunun çözümünde soru işaretli karelere gelen rakamların toplamı kaçtır?

- A) 5
- B) 7
- C) 9
- D) 11
- E) 13



**ABC Kadar Kolay**

Diyagramın sol üstünde verilen harflerin her birini satır ve sütunlarda bir kez kullanarak diyagramı doldurun. Diyagramın dışındaki harfler, o yönden bakıldığında görülen ilk harfleri göstermektedir.

ABC	C	B	A				
C							A
C							A
B							B
	A	C	C				

ABC	C	B	A				
C		C	A	B			
C		B	C	A			A
C	C	B	A				A
B	B	A				C	
	A	C	B				B
		A	C	C			

14. ABC KADAR KOLAY

ABC kadar kolay sorusunun çözümünde soru işaretli karelere hangi harfler gelir? Boş kareler için "X" kullanılmıştır.

- A) C, X, A
- B) B, X, B
- C) C, X, B
- D) B, C, B
- E) B, X, A

ABC	B	A		B	A		
							A
					?		
A			?				B
			?				
A							
	A	C		C	B		

İkinci ABC Kadar Kolay

Diyagramın sol üstünde verilen harflerin her birini satır ve sütunlarda bir kez kullanarak diyagramı doldurun. Diyagramın dışındaki harfler, o yönden bakıldığında görülen ikinci harfleri göstermektedir.

ABC	B	A	B	A			
B							
B							
B							
C							
A							

ABC	B	A	B	A			
B	A	B	C				
B		A		B	C		
B		C	B	A			
C	B				C	A	
A	C		A			B	

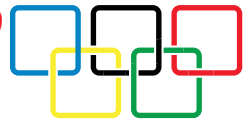
15-16. İKİNCİ ABC KADAR KOLAY

İkinci ABC kadar kolay sorusunun çözümünde soru işaretli karelere hangi harfler gelir? Boş kareler için "X" kullanılmıştır.

- A) A, B, C
- B) A, X, C
- C) X, A, B
- D) B, A, A
- E) C, C, X



ABC	B		A				
A							
B							?
						?	
						?	
						?	



Apartmanlar

Her satır ve her sütunda, verilen aralıktaki rakamlar tam olarak bir kez yer alacak şekilde diyagramı doldurun. Her rakam, yüksekliği o rakam kadar olan bir apartmanı temsil etmektedir. Diyagramın dışındaki sayılar, o yönden bakıldığında daha yüksek apartmanlarca gizlenmeyip görülebilen apartman sayısını vermektedir.

1-4	2	1	2	2	
2					2
3					2
4					1
1					2
	1	4	3	2	

1-4	2	1	2	2	
2	3	4	1	2	2
3	2	3	4	1	2
4	1	2	3	4	1
1	4	1	2	3	2
	1	4	3	2	

17.APARTMANLAR

Apartmanlar sorusunun çözümünde soru işaretli karelere gelen rakamların toplamı kaçtır?

- A) 4
- B) 5
- C) 6
- D) 7
- E) 8

$$\boxed{?} + \boxed{?}$$

1-5		3		1	
2					
5					
				?	
					4
	?				3
		3		4	

Toplamlı Apartmanlar

Her satır ve her sütunda, verilen aralıktaki rakamlar tam olarak bir kez yer alacak şekilde diyagramı doldurun. Her rakam, yüksekliği o rakam kadar olan bir apartmanı temsil etmektedir. Diyagram dışındaki sayılar o yönden bakıldığında daha yüksek apartmanlarca gizlenmeyip görülebilen apartmanların katlarının toplamını vermektedir.

1-5	8	9			
7					
					12
13					
	8			14	

1-5	8	9			
	3	4	1	2	5
7	2	5	3	1	4
	5	1	2	4	3
	4	2	5	3	1
13	1	3	4	5	2
	8			14	

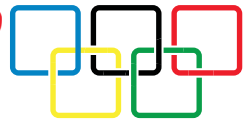
18-19.TOPLAMLI APARTMANLAR

Toplamlı apartmanlar sorusunun çözümünde soru işaretli karelere gelen rakamların toplamı kaçtır?

- A) 3
- B) 4
- C) 5
- D) 6
- E) 7

$$\boxed{?} + \boxed{?}$$

1-4					
4					
					5
6					
		?	?		

**Hazine Avı**

Rakamlar çevrelerindeki komşu hücrelerde kaç elmas olduğunu gösteriyor. Diyagramdaki tüm elmasların yerini bulun.

			3	2
3	3			
3		5		3
	3		4	
2		3		2
			5	

			3	2
3	3		3	2
3		5		3
3	3	4		
2	3	3	3	2
			5	

20-21.HAZİNE AVI

Hazine avı sorusunun çözümünde işaretli diyagonellerde bulunan toplam elmas sayısı kaçtır?

- A) 5
- B) 6
- C) 7
- D) 8
- E) 9

				3		3
1	2		2			
	2					3
2		2	3		3	
2			3	3		2
	4			3	3	1
		4	3			
2			1	2		2

Yıldız Savaşları

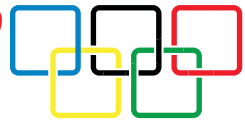
Diyagramdaki her satıra, sütuna ve kapalı alana iki tane yıldız yerleştirin. Yıldızlar birbirlerine çaprazdan da olsa değemezler.

★	★					
★		★			★	
★				★		★
★	★				★	
★				★		★
					★	★

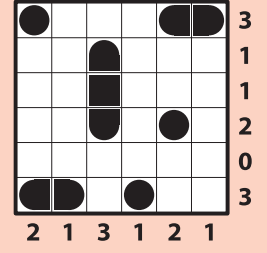
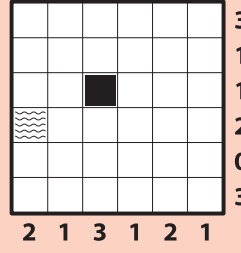
22-23.YILDIZ SAVAŞLARI

Yıldız savaşları sorusunun çözümünde işaretli diyagonellerde bulunan toplam yıldız sayısı kaçtır?

- A) 0
- B) 2
- C) 4
- D) 6
- E) 8

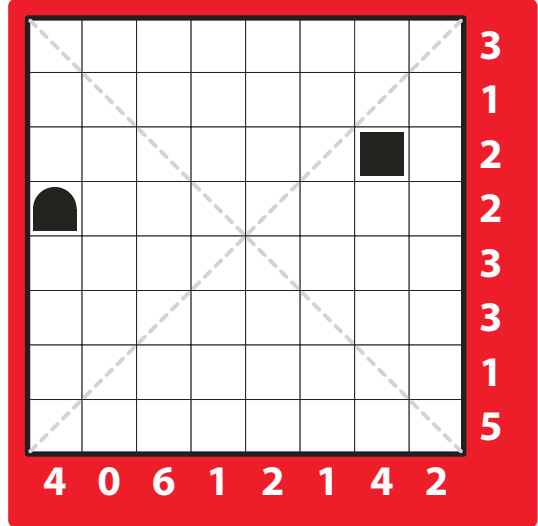
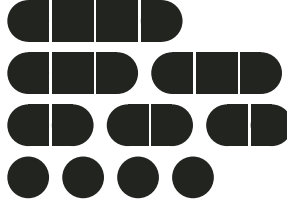
**Amiral Battı**

Diyagrama verilen gemileri yatay ya da dikey öyle yerleştirin ki hiçbiri birbirine çaprazdan da olsa değmesin. Diyagramın dışındaki sayılar, o satır ya da sütunda bulunan gemi parçalarının sayısıdır. Deniz bulunan hücrelere gemi yerleşemez.

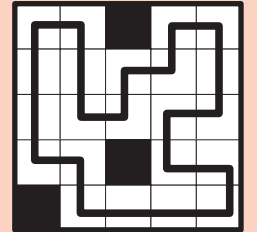
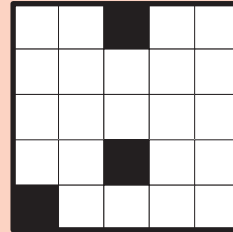
**24-25.AMİRAL BATTI**

Amiral battı sorusunun çözümünde işaretli diyagonellerde bulunan toplam gemi parçası kaçtır?

- A) 3
- B) 4
- C) 5
- D) 6
- E) 7

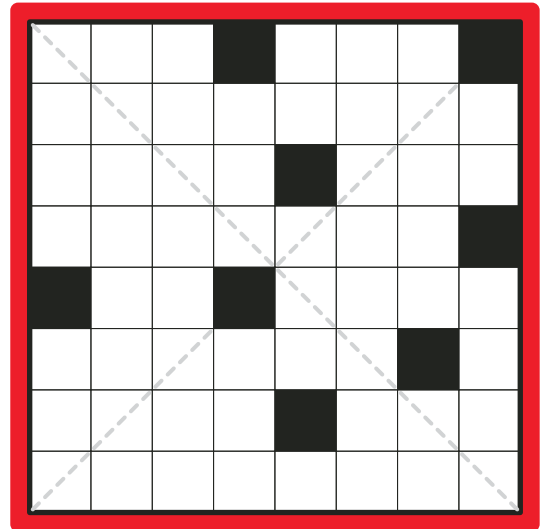
**Patika**

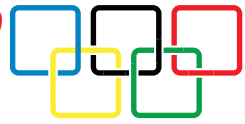
Diyagramdaki beyaz hücrelerin tamamından yatay veya dikey ilerleyerek geçen bir patika çizin. Patika kendini kesemez. Patika siyah hücrelerden geçemez.

**26-27.PATİKA**

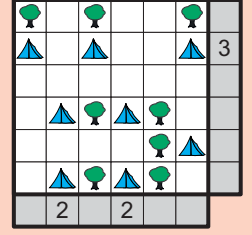
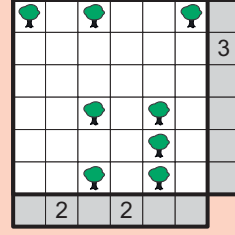
Patika sorusunun çözümünde işaretli diyagonellerde bulunan toplam köşe sayısı kaçtır?

- A) 8
- B) 9
- C) 10
- D) 11
- E) 12



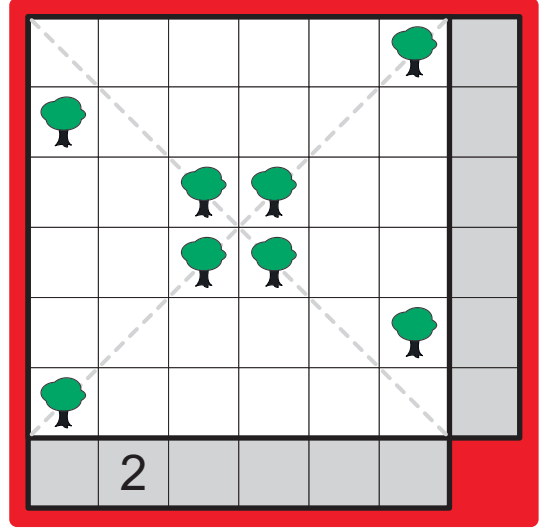
**Çadır**

Her ağacın yatay veya dikey komşularından birine bir çadır yerleştirin. Çadırlar birbirine çaprazdan da olsa değemezler, fakat başka ağaçlara değebilirler. Dışarıda verilen sayılar ilgili satır veya sütundaki çadır sayısını göstermektedir.

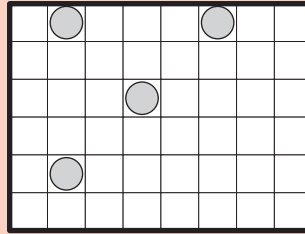
**28-29.ÇADIR**

Çadır sorusunun çözümünde işaretli diyagonellerde bulunan toplam çadır sayısı kaçtır?

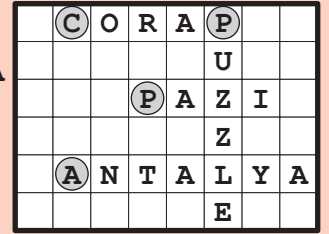
- A) 0
- B) 1
- C) 2
- D) 3
- E) 4

**Baş Harf**

Verilen kelimeleri soldan sağa ya da yukarıdan aşağıya okunacak şekilde diyagrama yerleştirin. Tüm kelimeler birbirlerine bağlı olmalıdır. Listede verilen kelimeler dışında bir kelime oluşmamalıdır. Kelimelerin ilk harflerinin geleceği kareler dairelerle işaretlenmiştir.

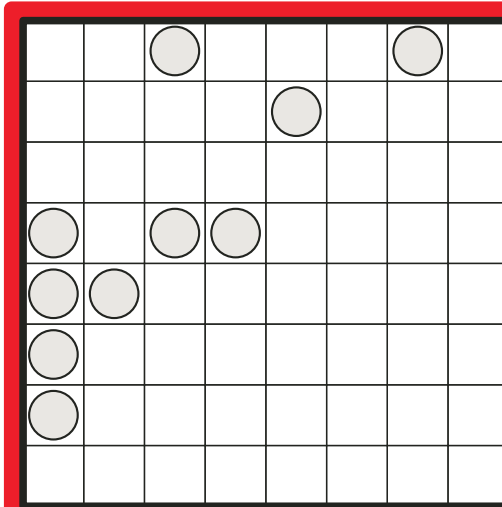


ANKARA
ANTALYA
PUZZLE
CORAP
PAZI

**30.BAŞ HARF**

Verilen kelimelerin biri hariç tamamı soldan sağa ya da yukarıdan aşağıda okunacak şekilde yandaki diyagrama yerleştiğinde, yerleşemeyen kelime hangisidir?

- A) AFACAN
- B) KAFA
- C) MOKA
- D) TORUN
- E) TRAKE



AFACAN
AKIL
EMLAK
FAAL
KAFA
KOCAELİ
KURALCI
MOKA
TORUN
TRAKE
ZEKA